

LEADERSHIP LÍDERES

This camp is being offered by **Emmanuel Lutheran Church** and is led by trained college counselors from Lutheran Outdoor Ministries of Florida and volunteers from Emmanuel.



Este campamento lo ofrece la **Iglesia Luterana Emmanuel** y está dirigido por consejeros universitarios capacitados de Lutheran Outdoor Ministries of Florida y voluntarios de Emmanuel.

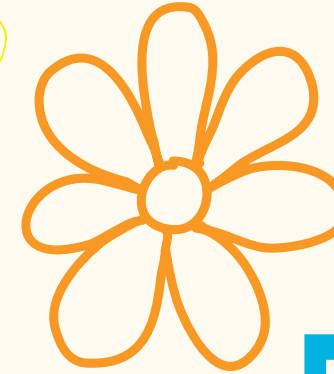
FOR MORE INFORMATION PARA MÁS INFORMACIÓN

Gina Fidler
Executive Assistant
239-261-0894
Gina@naplesemmanuel.org

En Español:

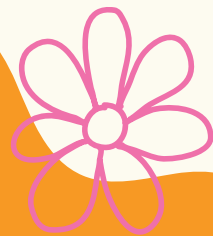
Nieves Lebrón
Coordinadora de Niños
Nieves@naplesemmanuel.org

Emmanuel Lutheran Church
777 Mooring Line Dr.
Naples, Florida 34102
www.NaplesEmmanuel.org



BIBLE CAMP CAMPAMENTO BÍBLICO

JUNE / JUNIO 3-7, 2024



REGISTRATION REGISTRACIÓN

Registration Forms and Health Forms are available on our website: **NaplesEmmanuel.org** under "Children's Ministry" and at the Church Office. All forms must be completed and dropped off at the Church Office.

\$40/ Child
Niño

Los formularios están disponibles en nuestro sitio web **NaplesEmmanuel.org** bajo el encabezado Ministerio de Niños, y en la oficina de la iglesia. Deje los formularios completos en la oficina de la iglesia.



OUR THEME NUESTRA TEMÁTICA

SALMOS 139:14
CREADOS/AS
PARA SER
CREATED
TO BE
PSALM 139:14



Registrations will be taken in the order received.

Our total space is limited to 24, so register early!

La registraci3n se realizar3 por orden de recepci3n.
Tenemos disponibles 24 cupos, ¡registre temprano!

WHO CAN ATTEND? ¿QUIÉN PUEDE ASISTIR?

Children who have finished Kindergarten - 5th grade.

Niños que han terminado Kindergarten a 5to grado.

SCHEDULE ITINERARIO

June | Junio 3-7
Monday- Friday | Lunes-Viernes
9:00am-3:00pm



Children will need to bring their own lunch daily.

Los niños deben traer su almuerzo todos los días.