



Emmanuel  
Lutheran Church

**ABRIENDO LA PUERTA DE PAR EN PAR**

*...Aceptando a Todos en Cristo*

CAMPAÑA ANUAL DE MAYORDOMÍA Y  
PETICIÓN DE CAPITAL 2023





# Emmanuel

Querida Comunidad de Emmanuel,

Les comparto con alegría el tema de nuestra CAMPAÑA ANUAL DE MAYORDOMÍA y CAPITAL 2023: **Abriendo la Puerta de Par en Par, Aceptando a Todos en Cristo**. En primer lugar, esto describe a Cristo, quien siempre estaba abriendo de par en par las puertas, invitando a otros a que se acercaran, y acercándose él a otros. La **PRESENCIA ACOGEDORA** de Cristo es la inspiración de la que se nutre nuestra congregación. ¡**Abramos la Puerta de Par en Par** y recibamos a todos en Cristo!

Vivimos en un mundo donde las buenas nuevas de Jesús pueden sentirse exclusivas, inaccesibles. Mientras el equipo de desarrollo estratégico de esta campaña reflexionaba sobre nuestro propósito colectivo y las metas de nuestras comunidades, me encontré hojeando el himnario. Cuando llegué a la sección de Adviento, el himno "Fling Wide the Door" ("Abre las Puertas de Par en Par") me llamó la atención. ¡Vienen cosas nuevas!

**Desde 1999, cuando organizamos nuestras primeras reuniones, he visto a Emmanuel Abriendo la Puerta de Par en Par. Somos intencionales. No estamos simplemente abriendo espacio para las personas; los estamos aceptando EN Cristo. Así, vivimos el Evangelio.**

Nuestro **PRESUPUESTO ANUAL DE MAYORDOMÍA** sostiene nuestros servicios de adoración, oportunidades de educación y cuidado, y programas de alcance. Este año, necesita aumentar \$200,000 para mantenerse al día con los aumentos salariales, seguros médicos, seguros de propiedad y la creación de nuevos programas.

Para aquellos que no tienen una iglesia hogar, el edificio de una iglesia puede parecer una fortaleza. Pero el pueblo de Dios busca sanidad, seguridad y gracia. A través de nuestros servicios de adoración, formación en la fe y hospitalidad, aumentaremos nuestra capacidad para alcanzar y servir al pueblo de Dios donde se encuentre. Nuestra meta es de 1200 personas presenciales y 1000 personas en línea para el 31 de diciembre de 2028.

Para aquellos sin recursos, un lugar proveedor puede parecer inalcanzable. A través de **Emmanuel Communities**, hemos comenzado a trabajar para **Abrir la Puerta de Par en Par** en el parque a través de la adoración y la repartición de alimentos. Pero, hay mucho más por hacer. A través de nuestros esfuerzos para organizarnos y asociarnos con otros proveedores en la comunidad, esta Campaña nos ayudará a alcanzar nuestra meta de construir un Centro de Misión que unifique a la comunidad y respalde sus necesidades básicas.

En **Emmanuel Academies** también hemos comenzado a **Abrir la Puerta de Par en Par**. Nuestros estudiantes de alrededor del mundo, que no habían podido responder al llamado de Dios al ministerio debido a la reubicación y las cargas financieras, están siendo educados desde su propio contexto para **Abrir la Puerta de Par en Par** en sus propias comunidades.

Amigos de Emmanuel, mientras nos embarcamos juntos en esta nueva Campaña, los invito a reflexionar en las maneras en las que Dios ha abierto la puerta de par en par a través del ministerio que compartimos aquí. ¡Gracias por ser parte de la comunidad, de este ministerio y de este esfuerzo por aceptar a todos en Cristo!

Agradecido por la gracia de Dios,

Pastor Steven Wigdahl



## RESUMEN DE LA APELACIÓN:

Nuestra campaña, **Abriendo la Puerta de Par en Par... Aceptando a Todos en Cristo**, incluye nuestra Campaña Anual de Mayordomía para 2023 y nuestra Petición de Capital. Estamos buscando su apoyo para ambos componentes de esta campaña. Los proyectos financiados a través de la Apelación Capital romperán las barreras al ampliar el acceso al culto, la formación en la fe, la educación teológica de calidad y la hospitalidad. El financiamiento de la Petición de Capital nos posicionará organizacional, estructural y financieramente para la sostenibilidad a largo plazo.

Tras la destrucción del huracán Ian, el liderazgo reflexionó sobre el momento y los objetivos de esta campaña. Responder al llamado de Dios para expandir nuestros ministerios, como ha sido nuestra visión durante más de 20 años bajo el liderazgo del pastor Steve, es ahora más importante para nosotros que nunca. Algunos proyectos pueden posponerse por un par de años o hasta que las donaciones planificadas cubran los costos de implementación. Las donaciones de apelación de capital pueden ser asignados o no asignados a proyectos específicos.

Los proyectos se financiarán en el siguiente orden:

|  |                 |
|--|-----------------|
| Infraestructura en el Parque .....                   | \$1.5 millones  |
| Renovación del Edificio en Mooring Line Drive.....   | \$2 millones    |
| Fondos Operacionales para Emmanuel Academies.....    | \$1.25 millones |
| Salón Comunitario en el Parque .....                 | \$5.5 millones  |
| Becas para 50 Seminaristas .....                     | \$1.5 millones  |
| Nuevos Programas de la Iglesia Parque Emmanuel ..... | \$500,000       |
| Máster en Divinidad en Español .....                 | \$250,000       |
| Lugar de Bienvenida y Hospitalidad .....             | \$5.25 millones |
| Fondos de Emmanuel Academies .....                   | \$2 millones    |
| Fondos Generales .....                               | \$1 millones    |

Ya se han recibido donaciones para cubrir los costos de la campaña. El Fondo del Buen Samaritano se financiará con el 5% de las donaciones hasta que se agreguen \$250,000 al fondo.

Si bien nuestros proyectos se clasifican en una de cuatro categorías principales:



SIRVIENDO A TRAVÉS DE LA  
**ADORACIÓN**



SIRVIENDO A TRAVÉS DE LA  
**EDUCACIÓN**



SIRVIENDO A TRAVÉS DE LA  
**HOSPITALIDAD**



SIRVIENDO A TRAVÉS DEL  
**LEGADO**





## FONDO ANUAL

Al mirar hacia el futuro de la Iglesia y las diferentes Comunidades de Emmanuel, debemos considerar todo a largo y corto plazo. Si bien nuestra Petición de Capital **Abriendo la Puerta de Par en Par** está diseñada para ayudarnos a satisfacer las necesidades a largo plazo, nuestros esfuerzos anuales de mayordomía cada enero y febrero están diseñados para ayudarnos a satisfacer las crecientes necesidades a corto plazo del ministerio. En un esfuerzo por simplificar las donaciones este año, también llamaremos a nuestra Campaña Anual de Mayordomía **Abriendo la Puerta de Par en Par**. Usaremos una sola Tarjeta de Promesa con una línea para su Donación Anual de Mayordomía a corto plazo y una línea para su donación a la Petición de Capital a largo plazo.

Nuestro Plan de Financiamiento para el Ministerio, diseñado para ayudarnos a ser buenos administradores de sus donaciones anuales de mayordomía a corto plazo, aumentará en un poco más de \$200,000 este año para ayudarnos a cubrir tres Nuevas Iniciativas Claves del Ministerio.

### **NUEVA INICIATIVA MINISTERIAL NO. 1:** **MANTENIENDO LA EXCELENCIA DEL MINISTERIO**

Una parte necesaria para sostener y hacer crecer un ministerio de excelencia es satisfacer la demanda de costos y necesidades crecientes del ministerio. Al igual que muchas empresas y familias, en el 2022 nuestra congregación experimentó un aumento en los costos de seguro, costo de vida, servicios públicos y mantenimiento. Este aumento afectará directamente el costo para mantener nuestros ministerios de adoración, cuidado pastoral, formación en la fe y más. A través de su generosidad, podremos cumplir con nuestras obligaciones y sostener un ministerio de excelencia que permita a la comunidad involucrarse, equiparse y capacitarse para compartir el evangelio en todo el mundo.

### **NUEVA INICIATIVA MINISTERIAL NO. 2:** **CRECIMIENTO DEL MINISTERIO DE LA FORMACIÓN DE FE**

A medida que trabajamos para crear oportunidades para adorar y servir, sabemos que la formación en la fe es una parte fundamental para hacer discípulos. Tenemos planeado agregar clases y eventos adicionales de formación en la fe en nuestras comunidades para satisfacer las necesidades espirituales de los que llaman a Emmanuel su hogar y las de todas las personas nuevas. Su generosidad hacia el fondo anual este año ayudará a garantizar que estemos haciendo discípulos y aumentando la fe.

### **NUEVA INICIATIVA MINISTERIAL NO. 3:** **RETOMAR Y EXPANDIR LA CREACIÓN DE RELACIONES**

El Covid nos enseñó que estamos creados para la comunidad, y hemos extrañado estar juntos. A medida que continuamos emergiendo después de la pandemia, planeamos esforzarnos aún más para hacer crecer la comunidad y construir relaciones entre nosotros. Se planean nuevos retiros para grupos como la clase Alpha y las reuniones de duelo, entre otros. Estos incluirán videos y libros de trabajo. Para expandir nuestra capacidad de construir y fortalecer relaciones que transforman vidas, necesitamos financiamiento adicional en esta área de nuestro fondo anual en 2023.

Mientras reflexiona en oración sobre su donación a nuestra petición de capital a largo plazo, lo invitamos también a que considere lo que Dios lo está llamando a dar a nuestro ministerio continuo de formación de fe y discipulado de Cristo.

# MOORING LINE DRIVE | \$7.25 MILLONES

## LUGAR DE BIENVENIDA Y HOSPITALIDAD | \$5.25 MILLONES



Las primeras impresiones son muy importantes. Más aún cuando consideras visitar una nueva congregación. Dios nos está llamando que practiquemos la "Gran Hospitalidad" que abre la puerta de par en par.

Tenemos un patio bien ubicado que no se aprovecha al máximo. Con este plan, esta área se transformará para convertirse en nuestra puerta de entrada los domingos y durante toda la semana. Nuestro objetivo es dar la bienvenida a 1.200 miembros y visitantes, invitándolos a participar en nuestras oportunidades de adoración, actividades comunitarias y ocasiones sociales.

- Este espacio acogedor permitirá un área cómoda que fomente la conversación y el compañerismo antes y después de los servicios dominicales y en las diferentes reuniones durante la semana.
- El atrio también brindará un espacio más grande con clima controlado y cómodos asientos y mesas. Se convertirá en el "centro" de actividad para los servicios de adoración los domingos y para los socios comunitarios durante la semana, ampliando así nuestro alcance.
- El Atrio facilitará aumentar el número de asistentes a los vibrantes programas educativos semanales.



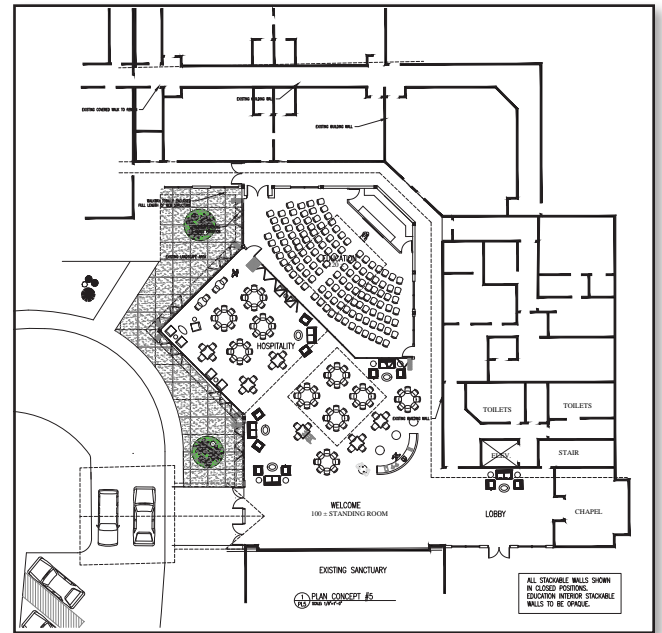
El plan incluye un área de recepción principal que se utilizará durante la semana y brindará oportunidades alquiler para la comunidad. El espacio incluirá un área para el café, y podremos usarlo para eventos comunitarios, conferencias, conciertos y más.

## RENOVACIÓN DEL EDIFICIO EN MOORING LINE DRIVE | \$2,000,000



Mientras trabajamos para *Abrir la Puerta de Par en Par* a través de una hospitalidad más visible en nuestro espacio, también trabajaremos para mejorar otras áreas de nuestras instalaciones que albergan nuestras experiencias educativas y de adoración. Esto ayudará a que nuestra vida juntos sea más significativa y centrada en la formación de fe. Esto incluye:

- Renovación del Santuario ..... \$400,000
- Nuevo Estudio Multimedia ..... \$100,000
- Nuevos Programas..... \$300,000
- Family Life Center/Renovación de la cocina ..... \$700,000
- Cuidado general de las instalaciones..... \$500,000



El cuidado general de las instalaciones incluirá señalización, renovación de baños y mejoras en las oficinas. Los nuevos programas permitirán que nuestro nuevo espacio en el atrio se llene con programas vibrantes que lleguen a los miembros actuales de Emmanuel y a la comunidad de Naples en general.







Será un lugar que acoja a todos. Independientemente de la comunidad a la que pertenezcas, las múltiples entradas nos unirán en un solo lugar. Este nuevo lugar permitirá que todos vean lo que ofrecemos, incluida la hospitalidad, el cuidado, el compañerismo y los distintos tipos de adoración, incluyendo los multiculturales y bilingües. Mostrará cómo servimos a la comunidad a través de ministerios como guarderías y grupos de AA. También nos ayudará a educar a las personas, a hacer discípulos y a orar de una manera más íntima.

~ Pastor José Lebrón

## EMMANUEL ACADEMIES | \$5 MILLONES

Al finalizar esta Petición, Emmanuel Academies cumplirá 10 años y habrá vivido en su visión como una "institución teológica en el Sur, mirando hacia el Sur". Además, habremos equipado a más de 100 pastores en nuestro décimo aniversario, incluidos 30 nuevos pastores de la ELCA aquí en los EE. UU., con el resto en América Central, América del Sur, y África. También habremos sembrado instituciones similares en Ruanda, América Central y América del Sur, cada una de las cuales servirá a más de 50 de sus propios seminaristas. Esta iniciativa es una bendición para Emmanuel ya que al interactuar y aprender de nuestros seminaristas, vemos como bendice a la iglesia en general tanto aquí como en el extranjero.

### FONDOS PARA LOS PRÓXIMOS 5 AÑOS | \$1,250,000



Hasta que se establezca permanentemente el financiamiento de becas, se doten los puestos docentes y se establezca una base nacional de donantes, necesitamos proporcionar \$250,000 por año en financiamiento operativo básico.

### BECAS PARA 50 SEMINARISTAS | \$1,500,000



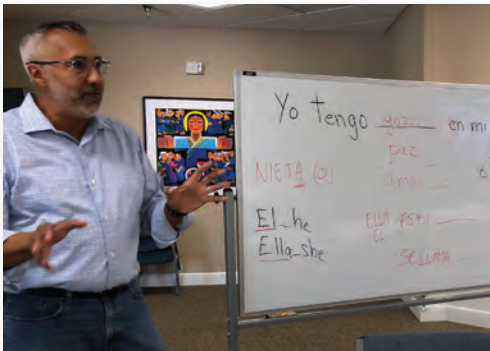
El Seminario representa un cambio de vida significativo para nuestros seminaristas y aliviarles cualquier deuda de educación les permite servir en el contexto al que sean llamados. El total de la beca se calcula en base a un costo anual proyectado de \$6,000 por estudiante para un programa promedio de 5 años para 50 seminaristas en el programa de Maestría en Divinidad. Además, el modelo de entrega de nuestro programa utiliza el entorno del estudiante e incluye un equipo de tres mentores, manteniendo nuestro costo a menos de 1/5 del costo de otros seminarios para brindar una educación comparable.



### MÁSTER EN DIVINIDAD EN ESPAÑOL | \$250,000



Este monto facilitará nuestra participación en el desarrollo de teólogos de habla hispana en los EE. UU. y en el extranjero. Nos permitirá a ofrecer un programa de grado acreditado y totalmente en español. Este nuevo MDiv en español incluirá materiales, ejercicios y herramientas apropiados. Se lanzará en América Central y del Sur para un grupo demográfico significativamente grande. Este programa ampliará Emmanuel Academies para cumplir con su visión original y cubrir una necesidad que no se cubre en ningún otro lugar de la ELCA.



### DOTACIÓN DE EMMANUEL ACADEMIES | \$2,000,000



La sostenibilidad a largo plazo de Emmanuel Academies incluye la piedra angular de un fondo de dotación. Se ha asegurado una donación de dotación de liderazgo para permitirnos comenzar a construir un fondo. Las adiciones a la dotación pueden destinarse a beneficiar la financiación de becas o para apoyar más ampliamente nuestra entrega de educación teológica y formación pastoral en el futuro. Sus donaciones para apoyar la dotación, ya sea que se financien durante esta campaña o posteriormente a través de donaciones planificadas, proporcionarán el legado de levantar líderes competentes para la iglesia en las próximas décadas.





Así como el noreste del condado de Collier continúa siendo una de las áreas de más rápido crecimiento en la nación, también lo hace la necesidad de compartir el Evangelio. Se están construyendo miles de casas, apartamentos y condominios dentro de un radio de 5 millas de Emmanuel Park, trayendo decenas de miles de personas a nuestra área. ¿Quién llevará a Cristo? Este Salón Comunitario conectará a vecinos antiguos y nuevos como un espacio de reunión para eventos, conciertos y adoración. Servirá como un centro para la comunidad, cambiando vidas por el poder del Espíritu Santo a través de socios en educación, administración y servicio. ¡Qué oportunidad nos da Dios: vivir ahora el reino que el mundo espera!

~ Pastor Will Kittinger

## EMMANUEL COMMUNITIES | \$7.5 MILLONES

El terreno que ahora forma parte del Parque Comunitario Emmanuel fue adquirido hace más de 15 años para llevar a Jesús al área de mayor crecimiento de nuestra comunidad. Con el tiempo, se adquirieron parcelas adicionales con el apoyo de los donantes, y el Pastor Will dirigió el inicio de nuestra nueva iglesia en el sitio durante los últimos 18 meses. Esta nueva comunidad de fe es tan diversa como nuestra comunidad y crece cada semana.

Emmanuel Communities está listo para el siguiente nivel de desarrollo en el Parque. El presupuesto operativo actual cubre el personal, la hospitalidad y nuestro ministerio actual allí. En este momento, poseemos treinta y seis acres con 9 acres preparados para el desarrollo. Ya están instalados el lago, la cancha de fútbol, el área de juegos para niños y el estacionamiento. En esta campaña, prepararemos entre 12 y 14 acres adicionales para la próxima etapa de desarrollo que incluye espacio interior y más infraestructura.

### NUEVOS PROGRAMAS PARA EL PARQUE EMMANUEL | \$500K

Para comenzar a capitalizar las oportunidades de crecimiento, se necesita una mejor comercialización, programación adicional y otros gastos para encontrar y atraer a las personas que buscan una iglesia.

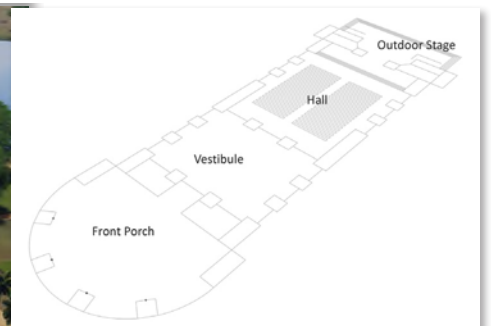
### SALÓN COMUNITARIO | \$1.5 MILLONES

El edificio principal, con vistas al lago, será un lugar para el culto y eventos comunitarios. Este espacio también contará con un escenario al aire libre cubierto y una entrada cubierta. Esta instalación transformará el parque en un centro comunitario que permitirá que muchas formas de adoración continúen atrayendo a nuevas personas a nuestro ministerio.



### INFRAESTRUCTURA ADICIONAL-APARCAMIENTO, OTROS | \$1.5 MILLION

Para traer agua y alcantarillado al sitio, se necesitan \$750,000. Se necesitan otros \$350,000 para proporcionar las conexiones con otros \$400,000 en preparación, necesarios para el desarrollo de la siguiente superficie en acres. Este costo de infraestructura permitirá que el Parque alcance su potencial y reciba a cientos, si no miles de personas por semana.







## FONDO DE DOTACIÓN DE EMMANUEL | \$1.25 MILLONES

### COSTO DE LA CAMPAÑA Y FONDO DE DOTACIÓN | \$1.25 MILLONES

Además de las donaciones directas a la campaña para financiar estos importantes proyectos, se establecerá una donación general para la congregación de \$1 millón para mantener el ministerio sólido y proporcionar una fuente de fondos que permita el lanzamiento de nuevos ministerios. Las organizaciones sin fines de lucro generalmente reciben el 15 % de sus ingresos de la dotación. Este fondo nos ayudará a alcanzar esa meta. Los obsequios patrimoniales, es decir, obsequios recibidos a través de testamentos, pólizas de seguro de vida, IRA, hogares, fideicomisos u otros medios, se utilizarán para hacer crecer el fondo en el futuro a medida que establecemos un legado sostenible.



## FONDO DEL BUEN SAMARITANO DE EMMANUEL | \$250MIL

### FONDO DEL BUEN SAMARITANO | \$250,000

A través de la campaña, Emmanuel ampliará generosamente nuestro Fondo del Buen Samaritano usando el 5% de cada donación, hasta llegar a \$250,000 con el fin de apoyar a nuestro personal y a otras personas de la comunidad que se encuentren en necesidad. Este fondo sirve para satisfacer las necesidades no planificadas de aquellos en nuestra comunidad de una manera más inmediata y confidencial.

**META TOTAL DE LA CAMPAÑA:**  
**\$21,500,000**







Humildemente, estamos aceptando el manto puesto sobre nuestros hombros para formar nuevos líderes. No creo que tengamos la opción de no aceptar ese desafío. A través de Emmanuel Academies, decimos, Sí, Señor.

~ Pastor Rick Bliese

## GRÁFICOS DE LA CAMPAÑA

La meta de la Campaña Capital **Abriendo la Puerta de Par en Par** \$21,500,000 Los invitamos a considerar en oración cómo Dios lo está llamando a invertir en la mayordomía de nuestro ministerio compartido con el cual servimos a todos en Cristo. A través de esta Campaña fiel y bien planificada, buscamos asegurar un total de \$21,500,000 en donaciones y promesas. Si no logramos financiar estos proyectos con donaciones inmediatas, las donaciones diferidas a través del patrimonio se utilizarán para asegurar el total. Los proyectos no se lanzarán hasta que sean autorizados por el Consejo y la Congregación.

Las siguientes donaciones serán necesarias para alcanzar nuestra meta:

| # DONACIONES | CANTIDAD DE LA DONACIÓN | TOTAL            |
|--------------|-------------------------|------------------|
| 1            | \$5 millones            | \$5 millones     |
| 1            | \$3 millones            | \$8 millones     |
| 1            | \$1 millones            | \$9 millones     |
| 2            | \$750,000               | \$10.5 millones  |
| 4            | \$500,000               | \$12.5 millones  |
| 8            | \$250,000               | \$14.5 millones  |
| 12           | \$100,000               | \$15.7 millones  |
| 16           | \$75,000                | \$16.9 millones  |
| 22           | \$50,000                | \$18 millones    |
| 24           | \$30,000                | \$18.7 millones  |
| 38           | \$20,000                | \$19.5 millones  |
| 48           | \$12,000                | \$20.05 millones |
| 60           | \$7,500                 | \$20.5 millones  |
| 60           | \$4,500                 | \$20.77 millones |
| 42           | \$1,095                 | \$21 millones    |

**400 DONACIONES**

Las contribuciones a la campaña **Abriendo la Puerta de Par en Par** pueden darse en forma de donación de un año o de tres años. Estas se anotarán en su tarjeta de promesa. A medida que se reciban las donaciones y se paguen las promesas, continuaremos implementando proyectos. Los pagos de las promesas se recibirán de manera semanal, mensual, trimestral o anual con fechas de inicio/finalización convenientes para usted.

Todos aquellos que contribuyan a esta campaña serán reconocidos en un informe final de la campaña. Las donaciones pueden hacerse en honor/memoria de un ser querido. Esos obsequios se reconocerán en un informe final de honor/conmemorativo. Además, los siguientes artículos pueden ser nombrados en honor o memoria de alguien y serán reconocidos con buen gusto, ya sea con una pequeña placa, o en los informes financieros en el caso de las dotaciones:

|   |                                 |
|---|---------------------------------|
| Atrio y Espacio de Bienvenida y Hospitalidad Completo en MLD .....      | \$5.25 millones                 |
| Nombramiento del Salón Comunitario en el Parque Emmanuel .....          | \$3 millones                    |
| Un lado del Atrio y Espacio de Bienvenida y Hospitalidad en MLD .....   | \$2.5 millones (Se necesitan 2) |
| Fondo de Dotación de Emmanuel Academies .....                           | \$2 millones                    |
| Espacio de Alabanzas Cubierto en el Salón Comunitario en el Parque..... | \$2 millones                    |
| Cátedra en el Fondo de Dotación de Emmanuel Academies.....              | \$1 millón (Se necesitan 2)     |
| Fondo de Dotación General de Emmanuel Lutheran Church .....             | \$1 millón                      |
| Vestíbulo del Salón Comunitario en el Parque .....                      | \$1 millón                      |
| Aparcamiento en el Parque Emmanuel.....                                 | \$750,000                       |
| Salón Familiar y Cocina en MLD.....                                     | \$700,000                       |
| Escenario al Aire Libre en el Salón Comunitario del Parque .....        | \$500,000                       |
| Entrada Cubierta del Salón Comunitario .....                            | \$300,000                       |
| Becas para 10 Seminaristas.....   | \$300,000                       |
| Máster en Divinidad en Español en Emmanuel Academies.....               | \$250,000                       |
| Estudio Multimedia en MLD .....   | \$100,000                       |
| Beca para 1 Seminarista .....   | \$30,000 (Se necesitan 50)      |

## PREGUNTAS FRECUENTES

### **P: ¿Qué se me pide que haga para la campaña Abriendo la Puerta de Par en Par?**

R: Le pedimos que complete una Tarjeta de Promesa con un compromiso financiero. Ese compromiso puede cumplirse mediante un pago único, durante un período de tres años o en un período intermedio. Cuanto antes recibamos las donaciones, antes podremos comenzar cada nuevo proyecto. Se necesita un aumento inmediato de las donaciones al fondo anual.

### **P: ¿Cuándo comienzan mis pagos de donaciones para la campaña?**

R: El fondo anual es para todo el 2023. A menos que prefiera fechas diferentes, el período de ofrendas comienza el 1 de abril de 2023. La Tarjeta Promesa tiene un lugar para que indique cómo y cuándo cumplirá con su compromiso.

### **P: ¿Cuánto durará la campaña?**

R: La Campaña tendrá una duración de tres años. Sin embargo, si cree que puede hacer una donación más grande alargando este plazo, puede hacerlo. También puede hacer una donación única o contribuir durante menos de tres años. Cuanto antes recibamos los regalos, antes podremos comenzar cada nuevo proyecto.

### **P: ¿Es posible simplemente hacer donaciones a la campaña sin hacer un compromiso específico?**

R: Sí, pero, las respuestas escritas nos dan una indicación de lo que podemos esperar y nos permiten planificar para el futuro. Complete una Tarjeta Promesa e indique cómo hará su donación, incluso si no se compromete.

### **P: ¿Se me pedirá que dé una cantidad específica?**

R: Se le pedirá que considere en oración una cantidad. Puede también tomar en cuenta la tabla de donaciones necesarias para alcanzar las metas establecidas. Si se cumplen reciben todas las donaciones de la tabla, superaremos nuestra meta.

### **P: ¿Por qué se nos pide que demos al ministerio en curso a través del Fondo Anual, así como del Campaña al mismo tiempo?**

R: La Campaña *Abriendo la Puerta de Par en Par* nos capacitará para completar los proyectos descritos anteriormente y nos posicionará para el futuro a medida que nuestra congregación crezca y el ministerio cambie. Al entrar en esta campaña, continuaremos brindando nuestros ministerios continuos a niños, jóvenes, familias y adultos. Continuaremos ofreciendo servicios y atención pastoral. Continuaremos llegando con amor y servicio a nuestra comunidad. Todo esto es financiado anualmente a través de las donaciones regulares de nuestros generosos miembros. Los proyectos enumerados en esta Campaña *Abriendo la Puerta de Par en Par*, están por encima y más allá de nuestro ministerio regular y continuo y de las donaciones anuales regulares.

### **P: ¿Todas las donaciones a la campaña tienen que ser monetarias?**

R: No. Las donaciones de propiedad, acciones, distribuciones mínimas requeridas de una cuenta IRA, los fondos mutuos, el valor en efectivo de las pólizas de seguros o los ingresos de los préstamos de las pólizas, los certificados de depósito (CD), los bonos y las anualidades son solo algunas de las formas en que podemos dar. Para aquellos que califican, donar a través de una Distribución IRA Requerida puede ser la mejor manera de contribuir. Todos estos obsequios pueden estar sujetos a restricciones y limitaciones y las circunstancias de cada donante son únicas, por lo que es aconsejable consultar a su asesor financiero o contador.

Nota: comuníquese con Vivian Shea, Directora de Operaciones de la oficina de la iglesia para hacer donaciones que no sean monetarias. ¡Importante! No venda el activo usted mismo. Así no podrá evitar el impuesto a las ganancias de capital. Si está tratando de obtener una pérdida de capital, es posible que desee vender el activo usted mismo. Consulte a su asesor fiscal sobre el mejor enfoque para sus circunstancias personales.

### **P: ¿Cuál es la ventaja de dar acciones o propiedades apreciadas?**

R: Puede evitar los impuestos sobre las ganancias de capital y posiblemente también recibir una deducción fiscal por el monto del valor apreciado.

### **P: ¿Cómo hago una donación de acciones apreciadas?**

R: Haga que su corredor transfiera acciones de su cuenta a la iglesia. El corredor de la iglesia venderá las acciones y usted recibirá un crédito de regalo por el valor promedio de mercado el día de la transferencia. Comuníquese con Vivian Shea, Directora de Operaciones de la oficina de la iglesia para obtener información sobre la transferencia.



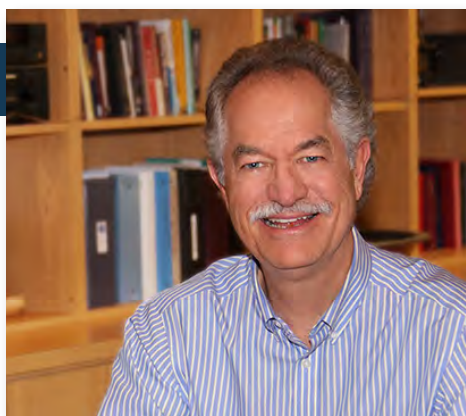
## LA MEJOR MANERA DE DAR

La mayoría de las personas piensan en escribir un cheque para hacer una donación o usar su tarjeta de crédito si están en un sitio web. Sin embargo, hay tres métodos de dar que pueden ser mucho mejores que escribir un cheque.



1. Si tiene 70,5 años o más y tiene una IRA tradicional, usted es elegible para hacer una contribución directamente de esa cuenta a una organización benéfica y hacer que cuente como una distribución benéfica calificada (QCD). Esto resultará en ningún impuesto sobre la renta adeudado a usted ya que no lo tomará como una distribución para usted. Así que evitará impuestos sobre la renta, hará una donación a la caridad, y contará como su Distribución Mínima Requerida (cuando tenga 72 años). Si tiene 70,5 años y tiene una IRA tradicional, es casi siempre la mejor manera de dar. Si tiene un 401k o 403b, usted puede transferir eso a una IRA y luego usar este método de donación.
2. Si tiene acciones, fondos mutuos u otros activos apreciados, puede donarlos a la iglesia y evitar los impuestos sobre las ganancias de capital y obtener crédito por una donación caritativa. Esto podría ahorrarle un 10 % o un 15 % en impuestos, según su categoría impositiva. Los ahorros en impuestos hacen que esta sea una excelente manera para que algunas personas hagan su donación.
3. Hacer una donación regular todos los meses desde su cuenta corriente puede lograr que muchas personas hagan una donación más grande de lo que nunca pensaron posible. Una donación de \$30 por mes (\$1 por día) hace una donación total de \$1,080 durante un período de tres años. Un regalo de \$100 por mes es \$3,600.
4. Donación a través de su patrimonio. Existe una variedad de métodos para esto, que incluyen dar una parte o la totalidad de su IRA al incluir a la iglesia en su testamento e incluso establecer un fideicomiso caritativo remanente o una anualidad de donación caritativa. Para obtener más información sobre las mejores maneras de incluir la iglesia en sus planes patrimoniales, comuníquese con Theresa Shaw en la oficina de la iglesia.

*La situación de cada persona es diferente. Nuestra Campaña Capital tendrá éxito si todos, en oración, determinan la manera de hacer su mejor donación. No hay una talla única. Por favor ore y discierna cómo Dios lo está llamando a involucrarse.*



## CUANDO CRISTO ABRE LA PUERTA DE PAR EN PAR

Como su pastor, llevo muchas historias en mi corazón; historias de cómo Dios ha usado a Emmanuel para **Abrir la Puerta de Par en Par**. A un hombre de nuestra congregación le negaron tomar la Sagrada Comunión en la iglesia a la que asistía en el norte porque era divorciado. Más adelante tuvo la bendición de volver a casarse. Cuando él y su querida esposa finalmente llegaron a Naples, tuvimos la oportunidad de darles la bienvenida. Sin embargo, durante la Sagrada Comunión, debido a un mensaje previo de rechazo y exclusión, permaneció sentado mientras su esposa se adelantaba. No conocía esta historia de fondo, hasta que una mañana se presentó con su esposa, y con las palmas abiertas, se arrodillaron ante el altar. Sus ojos llenaron de lágrimas. Eventualmente supe que habían pasado 52

años desde la última vez que recibió el cuerpo y la sangre de Cristo para el perdón de los pecados. A través de las buenas nuevas y los mensajes de amor y de acogida, el anuncio del Evangelio finalmente irrumpió en él, ¡un hijo pródigo que regresa a casa! Jesucristo, anfitrión de esta santa comida, acoge a los pecadores. Si, ¡¡¡ja todos nosotros!!!

¡Demos gracias a Dios!



Emmanuel  
Lutheran Church

Emmanuel  
777 Mooring Line Dr, Naples, FL 34102  
(239) 261-0894 • [elc@naplesemmanuel.org](mailto:elc@naplesemmanuel.org)  
<https://naplesemmanuel.org>